



# 회사소개 및 사업 안내

2025. 2.



한국품질경영연구소



# 한국품질경영연구소

경기도 부천시 도약로 81 T-010-5275-9396 F-032-324-4410  
부산광역시 사하구 윤공단로17번길 29 T-010-9265-4634

문서번호 : 한품제24-237호

수 신 : 대표이사/사장님

참 조 : 인증관리 담당자님

제 목 : 중소기업 경쟁력 제고를 위한 인증 취득 지원 안내

1. 귀사의 일익 번창하심을 기원합니다.
2. 당 연구소에서는 귀사의 경쟁력 제고를 위하여 아래와 같은 인증을 최소의 비용으로 최단 시간에 지원하고자 합니다.

## ♣ 제공되는 인증 서비스 종류

♠ 경영시스템인증 : ISO9001/ISO14001/ISO22000/ISO22716/ISO37001  
ISO45001/IATF16949/HACCP/ESG경영 등

♠ 제품인증 : KS인증/단체표준인증/KC인증/K-마크/Q-마크 등

♠ 등록 및 확인 : 벤처기업, 이노비즈(기술혁신형중소기업), 메인비즈(경영혁신형중소기업), 기업부설연구소(전담부서) 등

※ 문의 : Tel. 010-5275-9396 / 010-9265-4634 / [kkqmi@hanmail.net](mailto:kkqmi@hanmail.net)

Fax.032-324-4410 / 담당자 : 지도실장

※ 본 내용은 중소기업을 지원하기 위한 한국품질경영연구소의 안내물입니다.

한국품질경영연구소(직인 생략)

# CEO 인사말



한국품질경영연구소를 찾아주셔서 진심으로 감사드립니다.

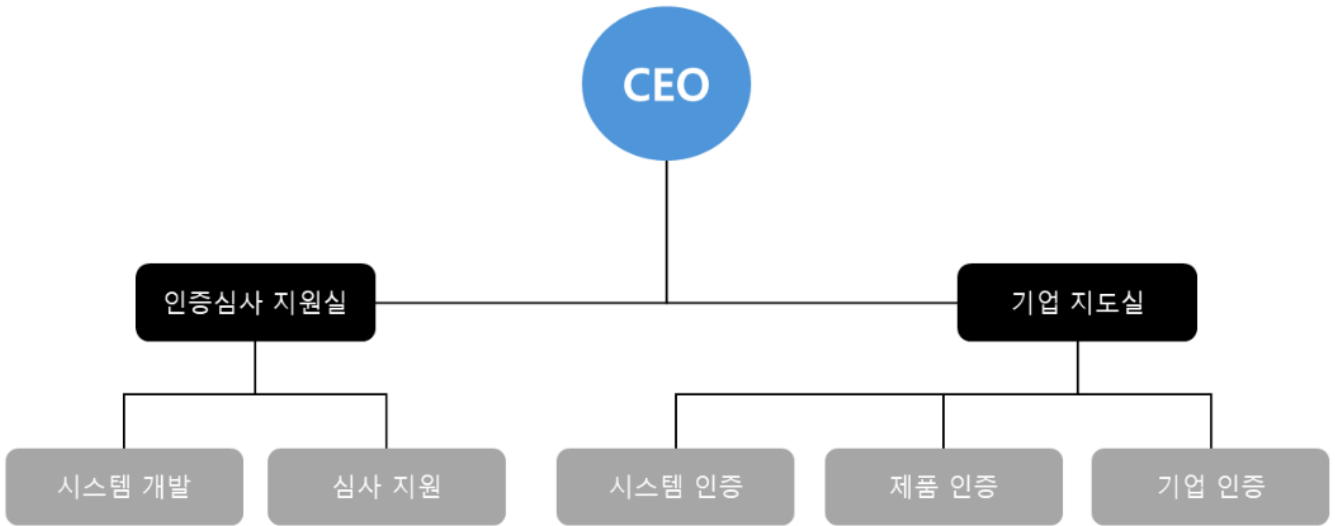
저희 연구소는 시스템 경영과 관련된 인증, 심사, 컨설팅 분야에서  
오랜 경험과 전문성을 바탕으로  
고객에게 최적의 솔루션을 제공하고 있습니다.  
"신뢰와 혁신"을 핵심 가치로 삼아 고객의 성공과 지속 가능한  
성장을 돕기 위해 최선을 다하고 있으며,  
다양한 산업 분야에서 글로벌 경쟁력을 갖추도록 지원하고  
있습니다.

앞으로도 여러분의 든든한 파트너로 함께하며, 시스템 경영의  
새로운 기준을 제시하는데 앞장서겠습니다.

감사합니다.

대표/기술지도사 김용태 드림

# 조직도



## 대표/기술지도사 김웅태

- 기술지도사
- 중소벤처기업부 지도위원
- 경기도경제과학진흥원 지도위원
- ISO 9001 선임심사원
- ISO 14001 선임심사원
- ISO 22000 선임심사원
- ISO 22716 선임심사원
- ISO 37001 선임심사원
- ISO 45001 선임심사원
- ESG 경영 인증심사원



# 회사 연혁

History

2010 ~ Now



## 1998's ~ 현재

기업의 지속 가능한 발전 기여  
경영시스템 전문기관으로 발돋움

- 중소기업부 지도기관
- 중소기업부 해외인증 컨설팅기관
- 경기도경제과학진흥원 지도기관
- 테크노파크 기업지원 지도기관
- 시스템공학, 작업관리, 공정관리, 품질관리 지도 업무 수행 기관
- 기술지도 업무 수행(기술지도사-진단, 지도) 기관
- 경영시스템 인증 지도 업무 수행 기관(ISO 9001/ISO 14001/ISO 22000/ISO 22716/ISO 37001/ISO 37301/ISO 45001/ISO 13485/IATF 16949/DQMS 등)
- 제품인증 업무 수행 기관(KS 인증/K-마크 인증/KC 인증/Q 마크 인증/V-체크 인증 등)
- 기업인증 업무 수행 기관(벤처기업 인증/이노비즈 인증/메인비즈 인증/기업부설연구소/ESG경영 인증 등)
- 부산 사무실 개소(부산광역시 사하구 윤공단로17번길29)



# 사업분야 1 - 시스템인증

ISO 9001

ISO 14001

ISO 13485

ISO 45001

ISO 22000

ISO 37001

ISO 22716

WTF 16949

DQMS

## ISO 45001 인증 (안전보건경영시스템)

제원(전직) 요청하기



ISO(국제 표준화 기구)에서 제정한 직장 안전 및 보건 경영시스템에 대한 국제규격을 말합니다.

조직의 업무(작업)과 관련된 노동자의 상해 및 질병을 예방하고 안전하고 건강한 작업공간을 제공하기 위한 조직의 안전보건성과개선을 가능하게 하는 표준입니다. 위험요소를 효과적으로 예방하고 보호조치를 취함으로써 안전보건 리스크를 최소화하는 것을 그 목적으로 두고 있습니다. 안전관리자 뿐 아니라 기업 내의 최고 경영자, 모든 조직원 및 이해관계자가 참여하는 안전관리 시스템 구축을 통하여 궁극적으로는 조직원들의 안전을 체계적으로 관리하며 기업의 이윤을 추구하는 시스템입니다.

## ISO 45001 인증절차

01



인증문의 및 신청

02



인증계약

03



1단계 심사(문서)

04



2단계 심사(현장)

05



인증기관 검토

06



인증서발급 및 등록

## ISO 45001 인증효과



작업환경 개선 및 생산성 향상



산업환경 변화에 대응



산업재해 피해예방

# 사업분야 2 - 제품인증

KS 인증

**KC 인증**

K마크 인증

Q마크 인증

## □ KC 인증

제약권익 요청하기 →



### 인증개요

KC인증은 제품의 위해도에 따라 안전인증, 안전확인, 공공자적합성확인, 안전기준준수대상으로 구분합니다.

해외수입 또는 국내에서 제조하는 KC인증 대상 제품은 유통/판매 전 반드시 KC인증을 받으셔야 판매가 가능한 강제인증제품입니다. 전기전자제품, 생활화학용품, 레저용품, 어린이용품 등 많은 제품들이 KC인증 대상이며, 공인기관의 시험 및 공장심사를 통해 제품의 안정성을 검증하는 제도입니다.

## □ KC 인증 절차

01



인증문의 및 신청

02



인증계약

03



서류검토 및 접수

04



제품시험 및 공장심사진행  
(필요시)

05



성적서발급

06



인증서발급

## □ KC 인증 효과



국가공공기관이 품질을 보증함으로써 판매촉진



지속적인 제품 및 품질관리(QC)의 기술 지도로 품질향상



배상물책임보험(PL보험) 할인 및 검사 수수료 감면

# 사업분야 3 - 기업인증

벤처기업 인증

이노비즈 인증

메인비즈 인증

ESG 인증

기업부설연구소

## ESG 인증

제약(권장) 요청하기

### ESG 경영

#### 인증개요

ESG 경영인증은 ESG-MS-001(ESG 경영시스템 요구사항)을 이용하여 ESG 경영시스템을 효율적으로 수립, 운영하고 인증을 받는 제도로 ESG(Environmental, Social, Governance)는 환경, 사회, 지배구조의 약자로 기업 경영 활동을 환경 경영, 사회적 책임, 건전하고 투명한 지배구조에 초점을 둔 지속가능성(Sustainability)을 달성하기 위한 기업 경영의 가치 핵심요소를 의미 한다.

최근 ESG는 전 세계적인 트렌드로 확산되고 있으며 이에 따른 소비자 투자자 정부 등 모든 사회구성원의 관심이 고조 되면서 선택이 아닌 기업의 생존과 성장의 핵심적인 요소로 부상되고 있다. ESG는 미래사회에서 기업 가치를 제고하기 위한 사회적 가치로 기업의 목적에 내재화 되어야 하는 필수적 요소이다.

## ESG 인증 절차

01



인증문의 및 신청

02



인증계약

03



기업진단

04



서류준비

05



신청 및 현장평가

06



인증서발급

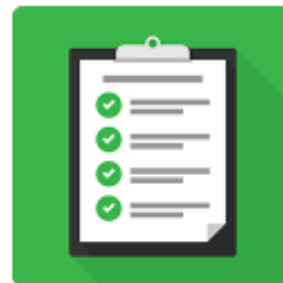
## ESG 인증 효과



기업가치 상승



투자유치 용이



지속가능성 확보

# 사업분야 - 인증 및 협약(사례)



특허증



메인비즈니스확인서



벤처기업확인서



기업부설연구소 인정서



상표등록증



품질인증 지정서



제품인증서



안전인증서



K마크인증서



한국경영시스템인증서



최고의 인증전문기관, 한국품질경영연구소 KQMI는  
귀사의 지속가능한 성장을 위한 굿파트너로 함께 하겠습니다.

# 찾아 오시는 길



## 경기도 부천시 도약로 81

TEL 032-324-4410 / 010-5275-9396

FAX 032-324-4412

E-mail [kkqmi@naver.com](mailto:kkqmi@naver.com)

## 부산광역시 사하구 운곡단로 17번길 29

TEL 010-5275-9396 / 010-9265-4634

FAX 032-324-4412

E-mail [kkqmi@naver.com](mailto:kkqmi@naver.com)

